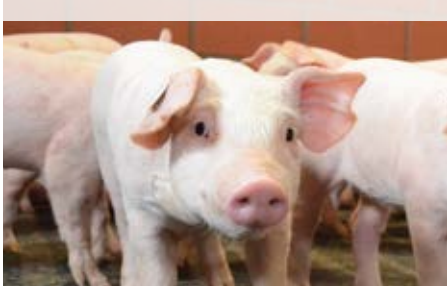


Hitzestress beim Ferkel



Folgen von Hitzestress für Ihre Tiere

Managementempfehlungen

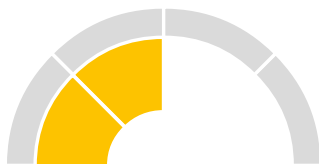


Die Klimasituation entspricht den Anforderungen der Tiere

Tiere sind keinem Hitzestress ausgesetzt



Wettervorhersage beobachten, um bei aufkommendem Hitzestress rechtzeitig reagieren zu können

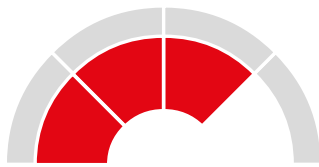


Beginnender Hitzestress

Ein leichter Rückgang der Futteraufnahme ist möglich



- Lüftungseinstellungen prüfen und an Verhältnisse anpassen
- Wasserversorgung und Wasserqualität prüfen
- Kühlungsmechanismen nutzen
- Zur Unterstützung MIRAVIT® Vitaly und MIRAVIT® SauCool einsetzen

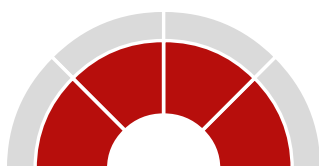


Hitzestress

- ↘ **Reduzierte Futteraufnahme**
- ↘ **Rückgang der Tageszunahme**
- ↗ **Belastung des Organismus**
- ↗ **Frequente Atmung**
- ↗ **Erhöhter Wasserbedarf**



- Hinweise aus der gelben Stufe verfolgen
- Fütterungszeiten in die frühen Morgenstunden verlagern
- Futterkurve anpassen
- Zusätzliche Wassergaben



Starker Hitzestress

- ↘ **Reduzierte Futteraufnahme**
- ↘ **Rückgang der Tageszunahme**
- ↗ **Sehr hohe Belastung des Organismus**
- ↗ **Maulatmung; Hecheln**
- ↗ **Anstieg der Mortalität**
- ↗ **Erhöhter Wasserbedarf**



- Beachten der Empfehlungen aus den vorherigen Stufen
- Zusätzliche Wassergaben; Tröge 2x täglich fluten

MIRAVIT

Hält Ihre Tiere fit.